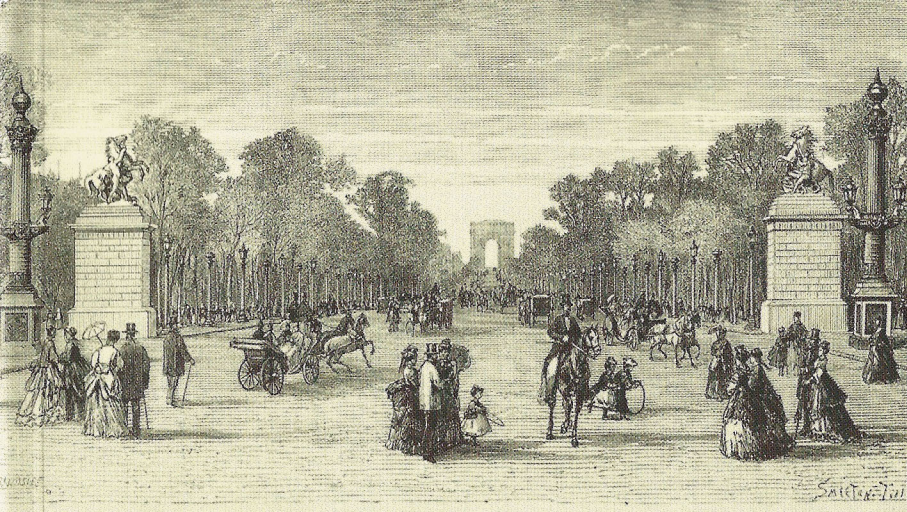
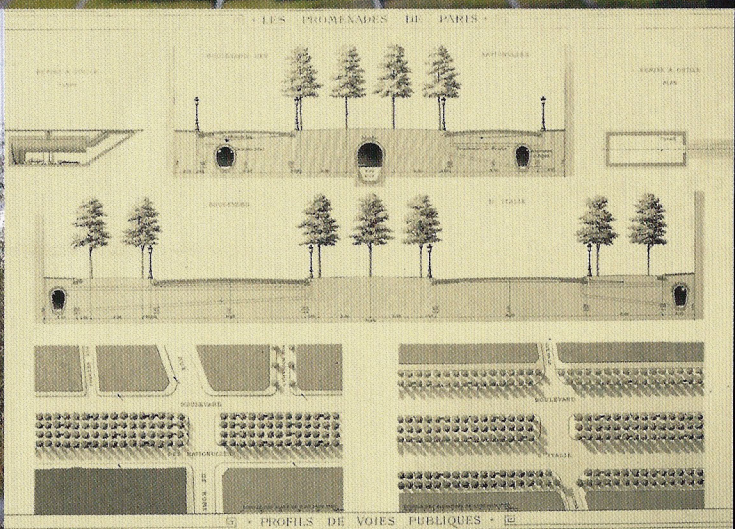


ÉDITION 2017



1817-2017
BICENTENAIRE DE
JEAN-CHARLES
ADOLPHE ALPHAND



L'ANNÉE DU

PAYSAGE EN FRANCE



FÉDÉRATION FRANÇAISE DU PAYSAGE

« Condensé de paysage » dans un rond-point

Donner une fonction d'entrée de ville au rond-point, devenu point stratégique en termes de dessertes et de mise en sécurité du carrefour par une mise en valeur de la commune. Traduire et condenser les caractéristiques du paysage viticole: l'évocation de la forêt, les coteaux, la « cabane dans les vignes », les plaines agricoles et « l'espace pressoir ». Les totems « Bouchons de Champagne » et les treillages « Bulles de Champagne » mettent en avant le patrimoine du village champenois.



Situation : Entrée de ville de Mardeuil (51), au croisement de la rue Jean Jaurès et de la départementale 3 (route de Paris) **Maîtrise d'ouvrage :** Ville de Mardeuil, représentée par M. Pierre MARTINET, maire de Mardeuil **Maîtrise d'œuvre :** Agence Vysages, représentée par M. Pierre CUGNART, ingénieur-paysagiste **Paysagiste :** M. Pierre CUGNART, agence Vysages **Année début projet :** Avril 2014 **Année fin de projet :** Décembre 2015 **Superficie :** 1 750 m²



Salle événementielle sur friche artisanale

Le projet s'est implanté sur une friche artisanale, sur un coteau largement ouvert sur le paysage. Le sol était composé d'une maigre couche végétale sur le platin calcaire fissuré. Les ruptures de niveau ont été travaillées au moyen de gabions remplis avec le caillou du site, et le stationnement étagé dans la pente a été structuré par différents niveaux de noues qui permettent surtout ici d'offrir des fosses confortables et un arrosage régulier aux arbres de première grandeur destinés à recomposer le site et abriter les voitures. Ces bandes larges d'une dizaine de mètres accueillent également des arbustes locaux qui résisteront au calcaire actif et aux étés torrides.

Situation : Cherves-Richemont (16)
Maîtrise d'ouvrage : Commune de Cherves-Richemont (16)
Maîtrise d'œuvre : Architecte mandataire : Agence Caillaud & Pignet (17)
Paysagiste : Atelier du Sablier
Année début projet : 2011
Année fin de projet : 2016
Superficie : 3 ha

Une transition douce vers l'espace bâti

L'opération consiste en la requalification d'une entrée de Bourg. L'aménagement se veut sobre, construit selon des trames orthogonales aux bâtiments. - Liaisons douces directes, entre les équipements culturels et sportifs - Gestion raisonnée des eaux pluviales, par une organisation en cascade des espaces verts en légère dépression et un choix de végétation aux propriétés épuratives - Travail sur l'image de la commune, avec une perception « fleurie » en entrant sur la commune et une image plus verte avec l'utilisation de graminées en sortie d'agglomération. Résultat : La coupure liée au paysage de la Route Départementale est atténuée et l'ouverture visuelle met en valeur les bâtiments.



Situation : Commune de Commelle-Vernay (42)
Maîtrise d'ouvrage : Commune de Commelle-Vernay (42)
Maîtrise d'œuvre : Bureau d'études Réalités
Paysagiste(s) : Poude Anne-Sophie, Ponson Célia
Bureau d'études : Bureau d'études Réalités
Année début projet : Conception : AVP ; Janvier 2014, DCE : Juillet 2014
Début des travaux : Septembre 2014
Année fin de projet : Fin des travaux : Mai 2015
Superficie : 12000m²